

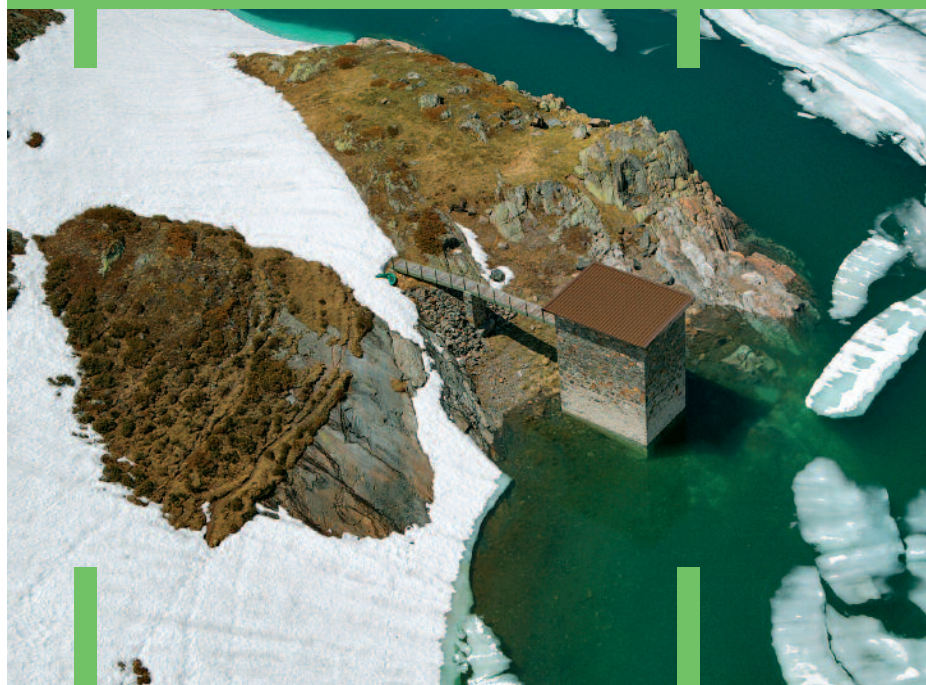


6 FULLY

BALADES HYDROÉLECTRIQUES

Canton du Valais
Commune de Fully

Altitude:
2135 mètres



L'USINE RÉCEPTIONNE UNE CHUTE BRUTE DE 1643 M

UNE HARMONIE ENTRE ÉNERGIE ÉLECTRIQUE ET ARTISTIQUE

La centrale de Fully est située au-dessus du village du même nom, à quelques km au nord-est de Martigny, dans le Bas-Valais. Cette usine, installée à 495 m d'altitude, réceptionne une chute brute de 1643 m: un record mondial jusqu'en 1934. L'eau provient d'un lac d'accumulation niché à 2135 m d'altitude, au cœur de la montagne de Fully, dans le cirque de Sorniot. Cet endroit, entouré de plusieurs hauts sommets, est des plus sauvages et accueille tour à tour familles, randonneurs et pêcheurs. L'absence de glaciers dans le bassin versant de la retenue, que seules les précipitations (pluie et neige) alimentent,

engendre des variations dans la production d'électricité annuelle. Le fonctionnement de cette installation hydroélectrique est réservé aux périodes de fortes consommations. Chaque année, d'octobre à mars, 12 millions de kWh sont produits avant d'être adjoints au réseau électrique de 65 kV du Bas-Valais.

Achevée en 1914, la centrale de Fully fut entièrement rénovée en 1959. C'est au cours de ces transformations que les quatre unités, équipées de turbines Pelton et produisant 2,2 MW chacune, furent remplacées par un groupe de 6 MW.

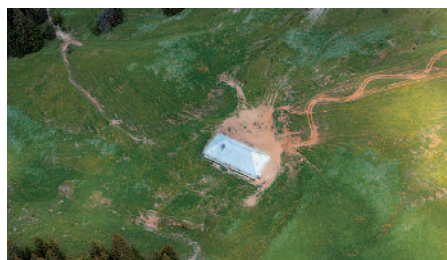
Une autre modernisation viendra modifier la centrale en 1992: la mise en place d'un équipement de télétransmission par fibres optiques. Cette technologie de pointe permet le contrôle et la commande à distance d'une installation de pompage et d'une chambre des vannes situées au lac de Fully. Ce dernier n'est pas en reste quant aux rénovations. En effet, des travaux d'étanchéité ont été réalisés sur le barrage en 1996. Un treillis de drainage, recouvert d'une membrane synthétique, a été appliqué sur la surface de la construction en amont du mur de la retenue.

Depuis quelques années, des événements sont organisés à la centrale, remplaçant les quatre groupes de production démontés en 1922. Il s'agit d'une véritable salle de spectacle, longue de 45 m et riche de plusieurs baies vitrées d'époque, qui accueille chaque année de nombreuses représentations. Ce lieu hors du commun a su réunir harmonieusement les énergies électriques et artistiques.



FORCE DE LA NATURE





QUELQUES INFORMATIONS TECHNIQUES

Type:	poids	Evacuateur de crues type:	-
Année:	1912	Capacité:	-
Hauteur:	14 m	Nom de la rivière:	-
Commune:	Fully	Nom de la retenue:	lac supérieur de Fully
Fondation:	-	Volume:	4,2 mio m ³
Long. couronnement:	110 m	Surface:	22 ha
Volume du barrage:	-	Longueur:	-
Propriétaire:	Forces Motrices de Fully SA	Bassin versant:	4,9 km ²
Exploitant:	HYDRO Exploitation SA		
Actionnaires:	Commune de Fully 72% EOS 28%		

VISITES:

CENTRALE DE FULLY
Toute l'année, jours ouvrables.
Tél. 027 328 43 11
visite@eosholding.ch

BARRAGE DE FULLY
Accès libre

PARCOURS AUTOMOBILE



FULLY – EULOZ – BUITONNAZ – CHIBOZ

00 km Départ du village de Fully, suivez les panneaux indiquant «Belle usine». La route passe au-dessus de la centrale.

04 km Après un itinéraire à travers le vignoble, traversez Euloz et poursuivez en direction de Buitonnaz.

07 km Malgré certains passages fortement pentus, le parcours offre de magnifiques panoramas sur la vallée du Rhône.

09 km Arrivée à Chiboz d'en Haut, c'est la fin de la route goudronnée. Possibilité de poursuivre sur une piste de montagne.

10 km Continuez en direction de L'Erié.

16 km Arrivée à L'Erié. Départ du parcours pédestre.

PARCOURS CYCLISTE



DORENÄZ – FULLY –
MAZEMBROZ – SAILLON

00 km Depuis Dorénaç, suivre la direction Fully.

05 km Après un joli parcours le long du Rhône, prenez à gauche direction Fully puis, 100 m plus loin, Branson, également à gauche.

06 km Découvrez un joli village viticole. Continuez direction «Vers l'Eglise».

08 km Traversez le village de Fully en suivant la direction «Belle usine». Après l'avoir dépassée, continuez tout droit.

09 km Tournez à gauche, puis à droite suivant la direction Saillon.

12 km Poursuivez le parcours sur la gauche.

13 km Arrivée à Saillon, où vous pouvez visiter le vieux village.

PARCOURS PÉDESTRE



L'ERIE – COL DE FULLY –
LACS DE FULLY – L'ERIE

0h00 Départ du parking de L'Erié (cf. parcours automobile).

0h30 Le parcours se déroule en balcon au-dessus de la vallée du Rhône et de Martigny. Vous rencontrerez également plusieurs mélièzes très âgés, sculptés par le temps, l'altitude et le climat.

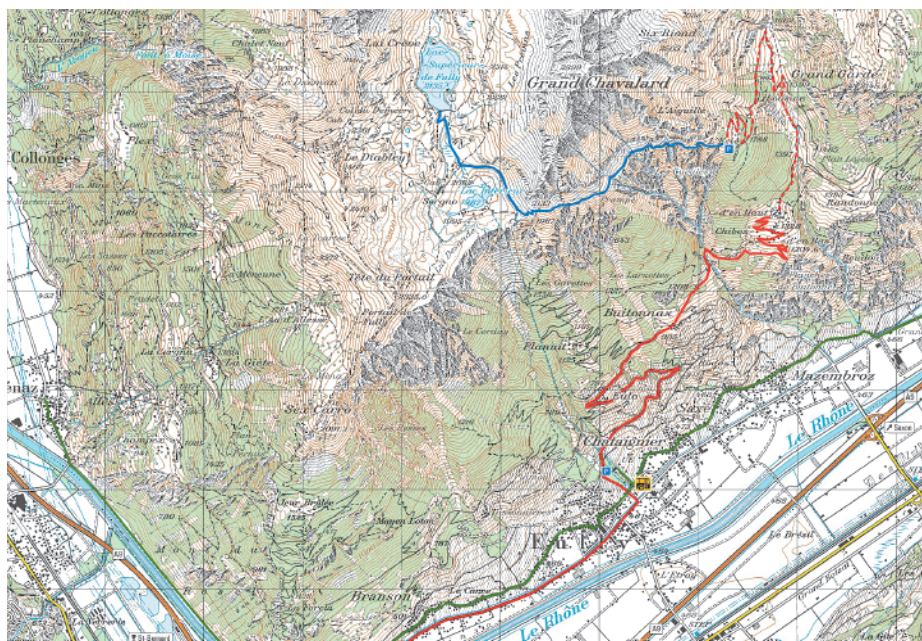
1h10 Arrivé en vue du col de Fully, restez sur le même versant et empruntez le sentier surplombant le Lac Inférieur.

1h30 Poursuivez en direction du col du Demècre jusqu'au barrage du Lac Supérieur de Fully.

2h10 Arrivée au barrage. Le retour s'effectue par le même chemin (comptez environ 1 h 50).

Nous vous rendons attentifs au fait que les promenades en montagne sont susceptibles d'être dangeueuses. Nous déclinons toute responsabilité en cas d'accident.

Itinéraires praticables de juin à octobre. Veuillez vous renseigner au préalable sur les conditions d'accès.





Sentier Nature des Follatères



ADRESSES UTILES, DÉCOUVERTES NATURE, HÔTELS, TRANSPORTS, OFFICES DU TOURISME, RESTAURANTS, À VOIR...

CHEMIN DES VIGNES ET DES GUÉRITES

Ce sentier traversant différentes appellations est agrémenté de plusieurs panneaux explicatifs.

Tél. 027 746 20 80 – www.fully.ch

LE SENTIER DIDACTIQUE DE LA CHÂTAIGNERAIE

Découvrez les caractéristiques de la châtaigne et de la plus grande forêt de châtaigniers du nord des Alpes.

Tél. 027 746 20 80 – www.fully.ch

SENTIER-NATURE DANS LE SITE PROTÉGÉ DES FOLLATÈRES

Depuis Branson, découvrez des steppes rocheuses, chênaies buissonnantes, pinèdes et autre éboulis.

Tél. 027 746 20 80 – www.fully.ch

L'HÔTEL DE FULLY ***

Toutes les chambres sont spacieuses et meublées dans un style tant rustique que moderne.

Tél. 027 746 13 59 – www.hotel-de-fully.ch

CABANE DE SORNIOT

Ouverte toute l'année, un gardien est présent de juillet à septembre. Restauration à la carte.

Tél. 027 746 24 26 – www.sorniot.ch

CAFÉ-RESTAURANT LE CERCLE (FULLY)

Petite restauration du terroir. Grand choix de vins de Fully, ouverts 7j/7 jusqu'à 23 h.

Tél. 027 746 12 97 – www.lecercle.ch

RESTAURANT DE FULLY

Cuisine gastronomique et spécialités du patron dans un cadre rustique et chaleureux.

Tél. 027 746 13 59 – www.hotel-de-fully.ch

ACCÈS EN VOITURE AU BARRAGE

Rejoindre Fully depuis Martigny. Suivre ensuite «Chiboz, alpage de l'Erié» ou «Planuit, Les Garettes». L'ouvrage est à 1h15 de marche des parkings.

ACCÈS EN AUTOBUS

Comptez 15 min pour rejoindre Fully depuis la gare de Martigny. L'arrêt («Creppier») est à 10 min de la centrale.

Tél. 027 327 34 34 – www.carpostal.ch



ADRESSES UTILES,
DÉCOUVERTES NATURE, HÔTELS,
TRANSPORTS, OFFICES DU TOURISME,
RESTAURANTS, À VOIR...



LA BELLE USINE

Opéra, chanson, théâtre, sculpture... dans le bâtiment de l'usine électrique à Fully.

Tél. 027 746 17 00 – www.belleusine.ch



FONDATION MARTIAL ANÇAY À FULLY

Une collection d'objets et outils utilisés pour les travaux et la vie paysanne. Visite sur simple demande.

Tél. 027 746 14 07 – www.fully.ch



MOULIN DE CHIBOZ-RANDONNE-BEUDON

Il se découvre de l'extérieur mais le mécanisme et la roue sont visibles. À 10 min de Chiboz d'en Bas.

Tél. 027 746 20 80 – www.fully.ch



ÉDIFICES RELIGIEUX DE FULLY

L'église actuelle est de style néo-roman, selon les plans de l'architecte Lucien Praz. Le clocher date de 1747.

Tél. 027 746 20 80 – www.fully.ch



LES CAVES DE FULLY

De nombreux vigneron proposent leurs vins et accueillent les visiteurs dans leur carnotzet.

Tél. 027 746 20 80 – www.fully.ch



FULLY

www.fully.ch
Tél. 027 746 20 80 – ot.fully@span.ch



MARTIGNY

www.martigny.ch
Tél. 027 721 22 20 – info@martignytourism.ch

Forces Motrices
de Fully S.A. (FMdF)
Commune de Fully
Secrétariat communal
1926 Fully

T +41 27 747 11 11
F +41 27 746 21 85

www.fully.ch
www.eosholding.ch